

NORD-ODAL

JAKT- OG FISKEFORENING



VEDLEGG TIL JAKTKORT 2026/2027

Datoer for jakt og samjakt ordningen med elgjakta

Dato vil kunne endres fra år til år.

Generelle jakttider:

Småviltjakt m/hund:	F.o.m 10/9	-	t.o.m 1/10
Ingen jakt:	F.o.m 2/10	-	t.o.m 11/10
Fellesjakt, småviltjakt m/u –hund elgjakt:	F.o.m 12/10	-	t.o.m 12/11 område 13 - 21
Fellesjakt, småviltjakt m/u –hund elgjakt:	F.o.m 19/10	-	t.o.m 12/11 område 1 - 12
Småviltjakt m/hund:	F.o.m 13/11	-	t.o.m 23/12
Småviltjakt m/hund (Kun medl.)	F.o.m 1/1	-	t.o.m 28/2
Rådyrjakt, Hornbærende bukk (Kun medl.)	F.o.m 10/8	-	t.o.m 24/9
Rådyrjakt (Kun medl.)	F.o.m 25/9	-	t.o.m 1/10
Rådyrjakt (Alle)	F.o.m 1/11	-	t.o.m 23/12
Beverjakt (søknadsfrist 1.september)	F.o.m 1/10	-	t.o.m 30/4

Noen områder avviker fra de generelle tidene se nedenfor.

Rådyrjaktforgår kun på Nordre-Mo sitt området **se figur 1**.

Område: 1.

Småviltjakt: Fra jaktstart og t.o.m. 24/09.
Elgjakt: F.o.m. 25/09 - t.o.m 18/10. (Stengt for småviltjakt).
Samjakt: F.o.m. 19/10 - t.o.m. elgjaktas slutt.

Område: 4.

Småviltjakt: Fra jaktstart og t.o.m. 24/09.
Elgjakt: F.o.m. 25/09 - t.o.m 18/10. (Stengt for småviltjakt).
Samjakt: F.o.m. 19/10 - t.o.m. elgjaktas slutt.

Område: 5 og 6.

Småviltjakt: Fra jaktstart og t.o.m. 1/10.
Elgjakt: F.o.m. 2/10 - t.o.m 18/10. (Stengt for småviltjakt).
Samjakt: F.o.m. 19/10 - t.o.m. elgjaktas slutt.

Område: 7 og 8.

Småviltjakt: Fra jaktstart og t.o.m. 1/10.
Elgjakt: F.o.m. 2/10 - t.o.m 18/10. (Stengt for småviltjakt).
Samjakt: F.o.m. 19/10 - t.o.m. elgjaktas slutt.

Område: 9, 10, 11 og 12

Småviltjakt: Fra jaktstart og t.o.m. 1/10.
Elgjakt: F.o.m. 2/10 - t.o.m 18/10. (Stengt for småviltjakt).
Samjakt: F.o.m. 19/10 - t.o.m. elgjaktas slutt.

Område: 13 til 21

Småviltjakt: Fra jaktstart og t.o.m. 1/10.
Elgjakt: F.o.m. 2/10 - t.o.m 11/10. (Stengt for småviltjakt).
Samjakt: F.o.m. 12/10 - t.o.m. elgjaktas slutt.

For småviltjakt i samjaktperiodene, må det innhentes tillatelse til samjakt med elgjaktlederen i det aktuelle jaktfeltet dersom elgjakta ikke er avsluttet. Småviltjegere kan ikke bortvises, men kan henvises til deler av vårt terreng der det ikke jaktes elg. Småviltjegere må ta kontakt med elgjaktleder / kontaktperson dagen før det skal jaktes. Elgjaktas status fås ved henvendelse til jaktlederne for de aktuelle jaktfeltene.

I fra 13.november og ut sesongen er det fritt fram for småviltjakt uten avtale på forhånd, men treffer en på et jaktlag som jakter elg skal en vise hensyn og ta kontakt med elgjaktleder.

Jaktfelt	Jaktlag	Jaktleder / kontaktperson	Telefon
1	Gjeddevatnet	Jonas Solberg	91 66 81 86
4	Rovelstad	Finn Disenbroen	95 83 90 76 / 41 42 21 44
5	Nordhagen	Sondre Nordhagen	90 87 94 68 / 96 01 17 35
6	Haug og Linder	Fredrik Haug	90 72 50 12
7	Nedre Holth	Anders Holth / Trond Bråten	90 85 31 31 / 95 75 52 59
8	Kratterbøl og Sand	Lars Ola Rustad	97 82 59 21
9	Ekornhol	Knut Thoner	97 00 72 88
10	Soløst	Geir Vik	97 79 02 87
11	Nedre Solløst	Arne Olaf Sween	92 40 08 31
12	Krogslrud & Saugnes	Jonas G Arnesen	48 25 02 30
13	Tolver jaktlag	Terje Marcussen	90 70 82 06
14	Nordlund jaktlag	Tom Wagle	90 59 37 31
15	Bjørnstad jaktlag	Kim Trøftmoen	90 58 66 03
16	Bergseter jaktlag	Håken Skogstad	90 57 09 06
17	Skogstad jaktlag	Jonny Skogstad	90 53 42 72
19	Garvik jaktlag	Roger Hansen	97 77 96 98
18	Østmodalen	Harry Bakken	90 51 61 24
20	Bakken jaktlag	Jan Trygve Akre	48 11 72 52
21	Granli Jaktlag	Kai Granli	92 65 08 40

Se figur 2,3,og 4 for områdene til jaktlagene. For detaljerte kart må dette hentes ut via iNatur sine kart.

Rådedyrområdet Nordre-Mo

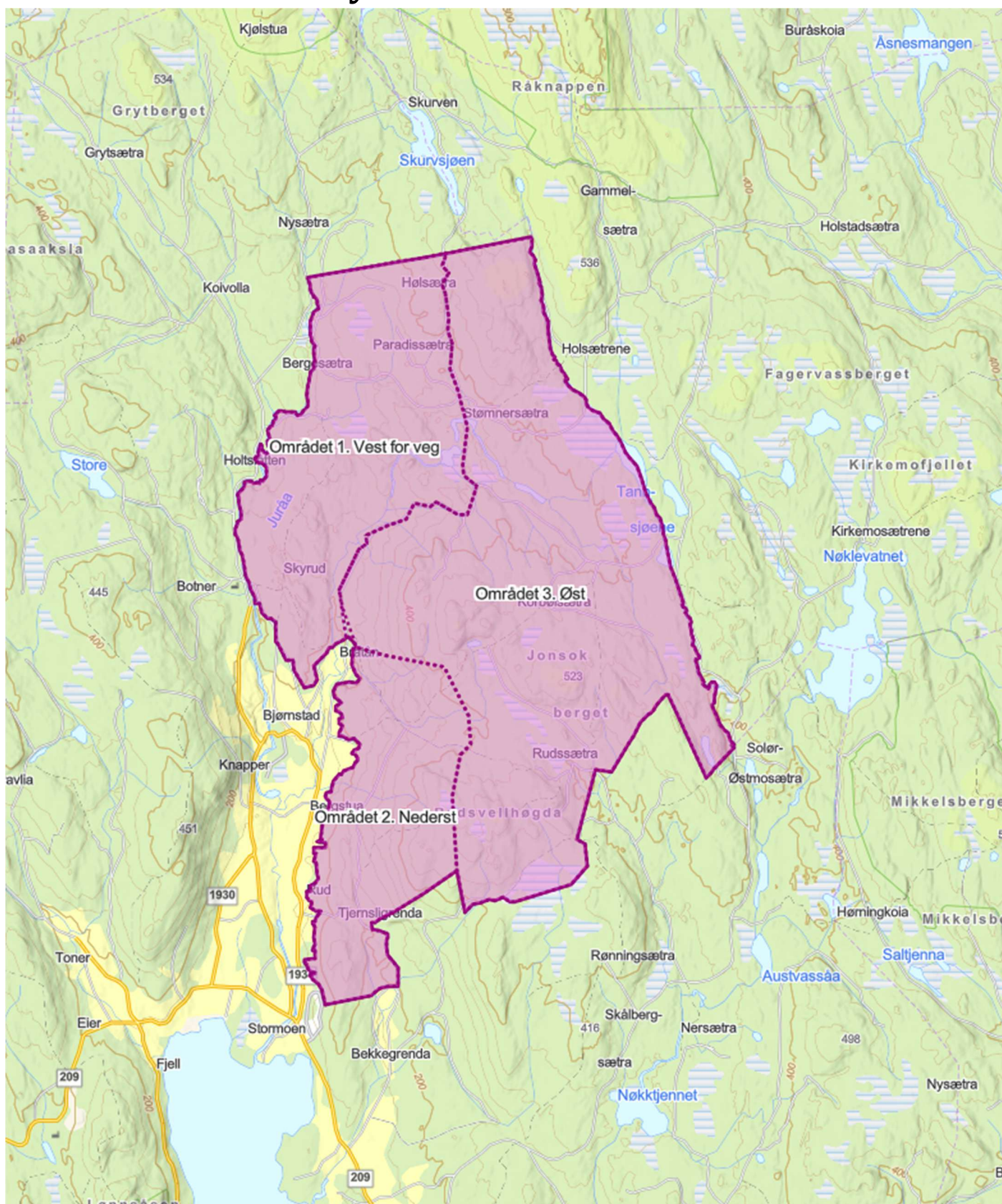


Figure 1 Rådedyrområdet Nordre-Mo

Område 1-8

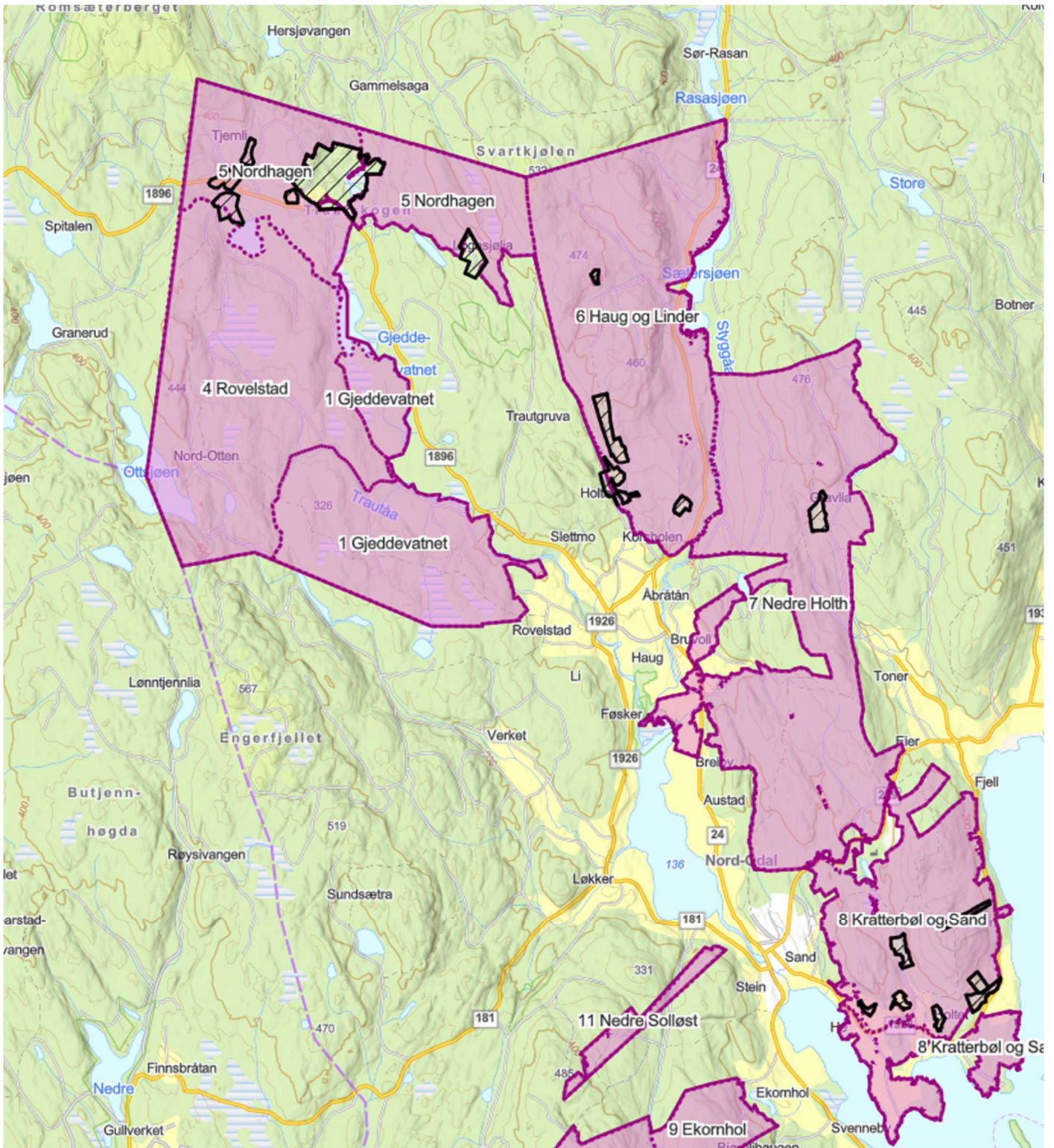


Figure 2 Område 1-8

Område 13-21

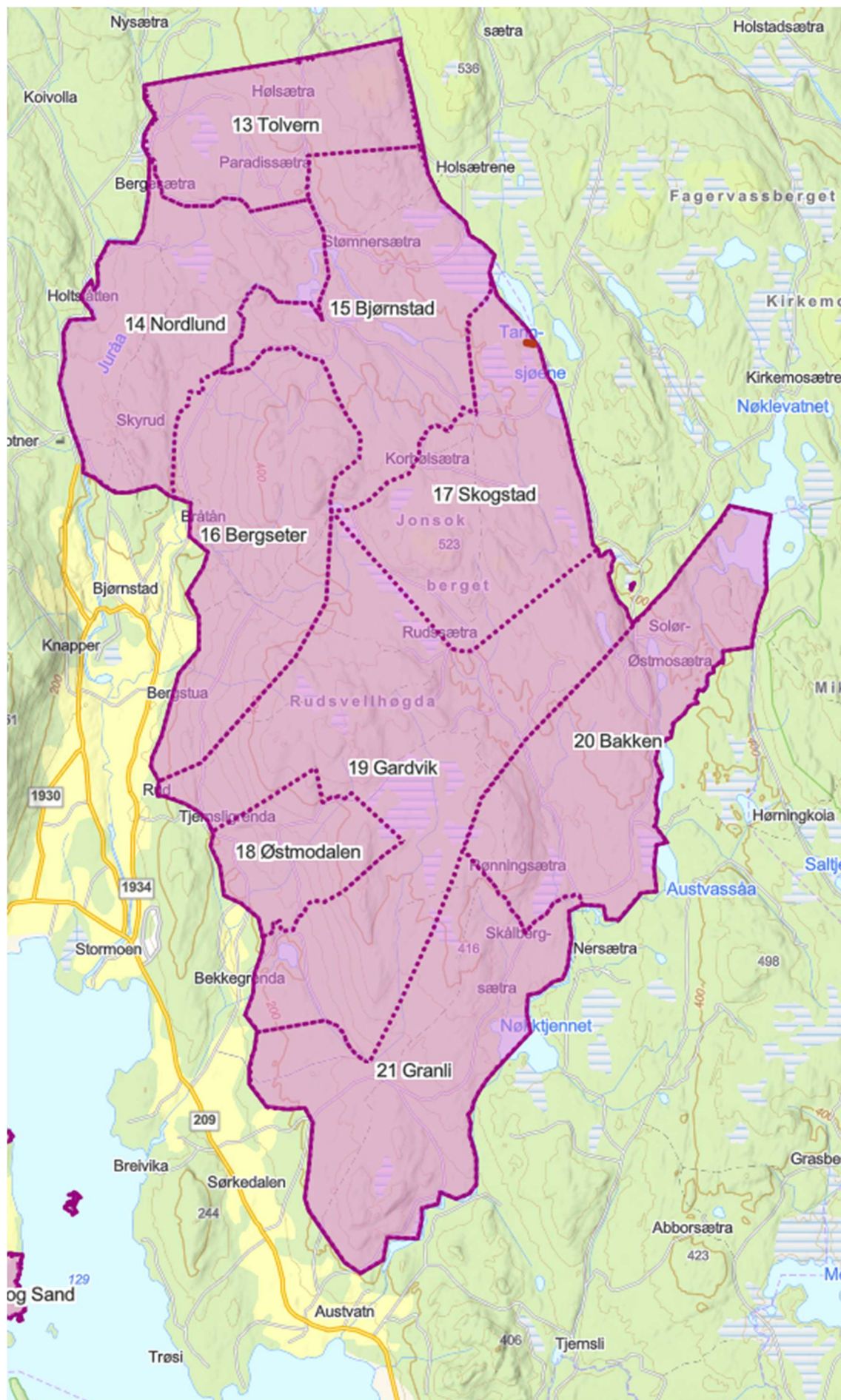


Figure 4 Område 13-21